

## 会社概要

名称 特種東海エコロジー株式会社  
 所在地 本社・工場  
 静岡県富士市厚原167-1 0545-71-1122  
 創業 1936年  
 資本金 2億円  
 売上高 53億円(2024年3月期)  
 従業員 100名  
 URL <https://tt-ecology.co.jp>

## 設備紹介

### 工場

#### 抄紙機

円網ヤンキー 抄巾2,800mm 計3台

#### ワインダー

24丁取り90kワインダー 4台

24丁取り芯無しワインダー 3台

#### カッター

サーボカッターなど 計6台

#### ケーサー

クラフトケーサー・段ボールケーサー 計6台

#### パレタイザー

全自動積み付けロボット 計3台

### 廃水処理設備

工場で使用された水は、沈殿処理、  
 生物処理によって浄化され、国内  
 で最も厳しい排水基準をクリアして  
 排水されます。



## アクセス

### 本社・工場

#### 交通機関

車 東名富士インターより約10分

タクシー JR新富士駅より約15分



## 沿革

1936 創業(家庭紙生産)  
 1948 会社設立(明治製紙株式会社)  
 1960 中芯原紙生産開始  
 1975 鷹岡工場建設(家庭紙事業の増強)  
 2005 ISO9001認証取得(品質マネジメントシステム)  
 2006 東海バルブ株式会社(現:特種東海製紙株式会社)の  
 関係会社となる  
 2008 本社を富士市中央町から鷹岡へ移転  
 2014 特種東海エコロジー株式会社に商号変更  
 2023 ISO14001認証取得(環境マネジメントシステム)

## 関連企業一覧

特種東海製紙株式会社 東京都千代田区丸の内1-8-2 鉄鋼ビルディング11階	03-5219-1810
新東海製紙株式会社 静岡県島田市向島町4379	0547-36-5151
特種東海マテリアルズ株式会社 静岡県島田市向島町4379	0547-36-1151
新東海ロジスティクス株式会社 静岡県島田市向島町4379	0547-35-6505
静岡ロジスティクス株式会社 静岡県駿東郡長泉町南一色881-1	055-988-1357
株式会社モルディア 静岡県駿東郡長泉町本宿501	055-988-1141
株式会社トライフ 静岡県島田市横井1-1-1	0547-37-6111
特種東海エコロジー株式会社 静岡県富士市厚原167-1	0545-71-1122
株式会社レックス 静岡県島田市横井1-1-2	0547-39-3112
株式会社駿河サービス工業 静岡県御殿場市保土沢231-1	0550-89-5158
トーエイ株式会社 愛知県知多郡東浦町大字藤江字ヤンチャ 28-1	0562-83-3880
有限会社ハヤト 愛知県みよし市三好町八和田山6-188	0561-33-3980
株式会社貴藤 東京都昭島市拝島町3-1-3	042-545-6027
株式会社特種東海フォレスト 静岡県島田市金谷東1-753-1	0547-46-1551
株式会社フジダロード 静岡県藤枝市宮原779	054-639-0799
十山株式会社 静岡県静岡市葵区田代1301-1	054-260-2245
日本東海インダストリアルペーパーサプライ株式会社 東京都千代田区神田駿河台4-6御茶ノ水ソラシティ 9階	03-6665-5016

### 関連施設

特種東海製紙Pam 静岡県駿東郡長泉町本宿437	055-988-2401
-----------------------------	--------------



特種東海製紙グループ  
 特種東海エコロジー株式会社

TECHNOLOGY & TRUST

## 特種東海エコロジー株式会社

当社は上質な古紙を原料に、白さ、柔らかさ、肌触りの良さを求めISO9001の品質基準を守り生産し、お客様に“安心”“安全”“清潔”使い心地の良さを提供させて頂いております。当社主力商品は『エコロジーシリーズ』・『エコロジープレミアムシリーズ』があります。そこには自然がもたらす爽やかな空気と美しい花。



それは、樹木に咲く花木のような、美しさであり、強さであり、そして品の良さです。毎日使うものだからこそ、普通の、自然の美しさが似合い、『エコロジー』という名だからこそ、よりその「美しさ」が際立ちます。『エコロジー』は当社の登録商標です。



## 商品案内



エコロジーシリーズ



エコロジープレミアムシリーズ



ゴールドリボン



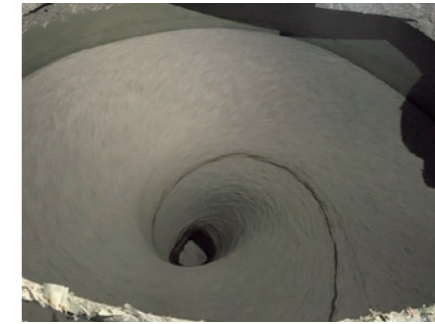
業務用

## 製造工程



### ① 原料

印刷会社で発生する裁落部分をはじめ、上質な回収古紙を原料に、トイレトペーパーを生産しています。



### ② バルパー

回収古紙はバルパーへ投入されます。ミキサーのような仕組みで、古紙を溶解していきます。



### ③ スクリーン

スリット状のフィルターを通し、トイレトペーパーに適した原料へ精選していきます。



### ④ 洗浄機

汚れやインクを洗浄しきれいな再生パルプにしています。



### ⑤ 抄紙機

水を含んだ再生パルプは抄紙機で薄いシートになり、乾燥したあと抄上げられます。抄紙機3台は、24時間ノンストップで稼働し、一昼夜で約100tの紙を生産しています。



### ⑥ ワインダー

幅約2,800mm、巻長さ42,000m、重量2t以上のジャンボロールは、ワインダーで決められた小巻に巻き取られます。



### ⑦ 仕上げ

ログカッターで断裁されたロールはポリ袋に充填され、金属検出器で金属の有無をチェックした後に、段ケースやクラフト袋に詰められます。



### ⑧ パレタイザー

ロボットパレタイザーで搬送用パレットに積重ね出荷されます。